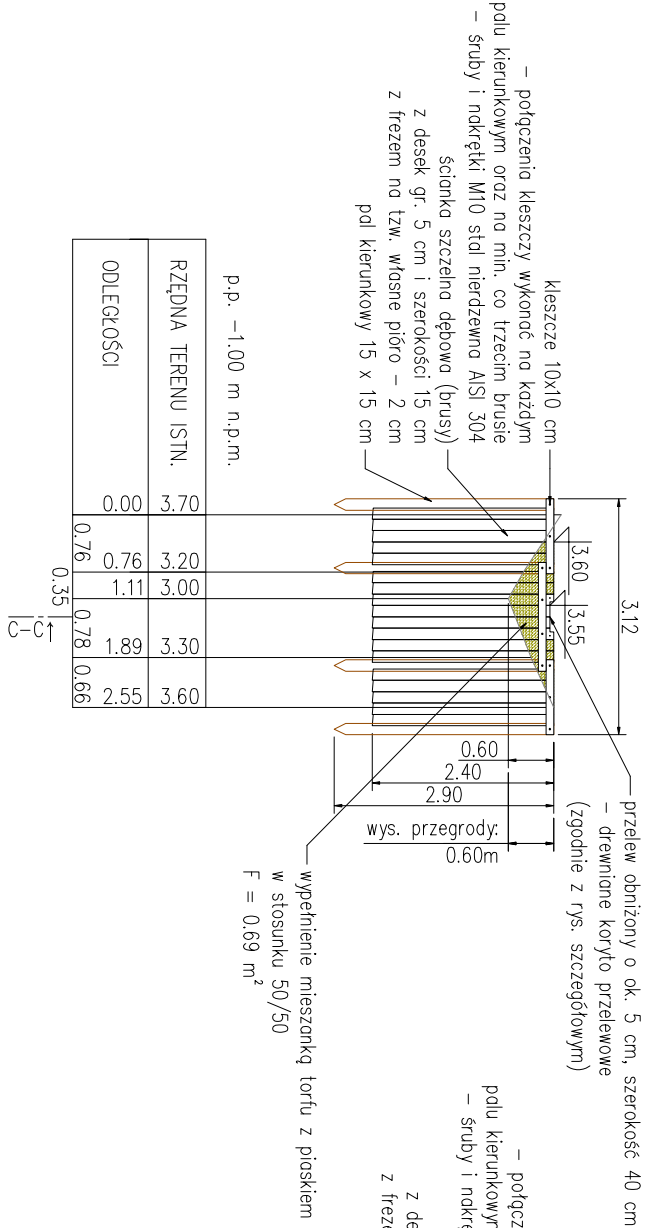
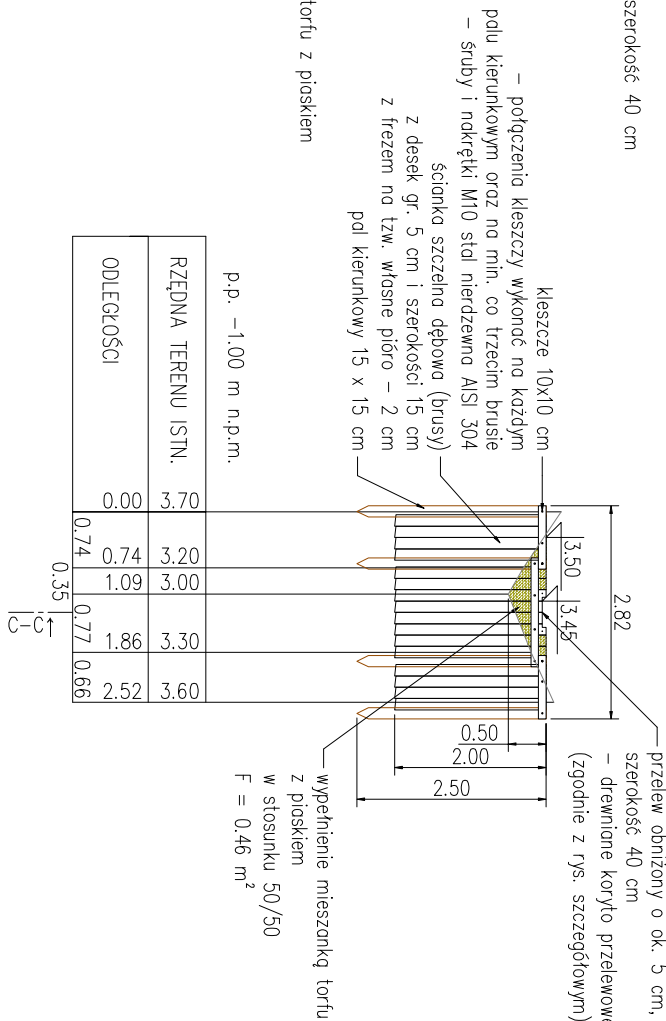


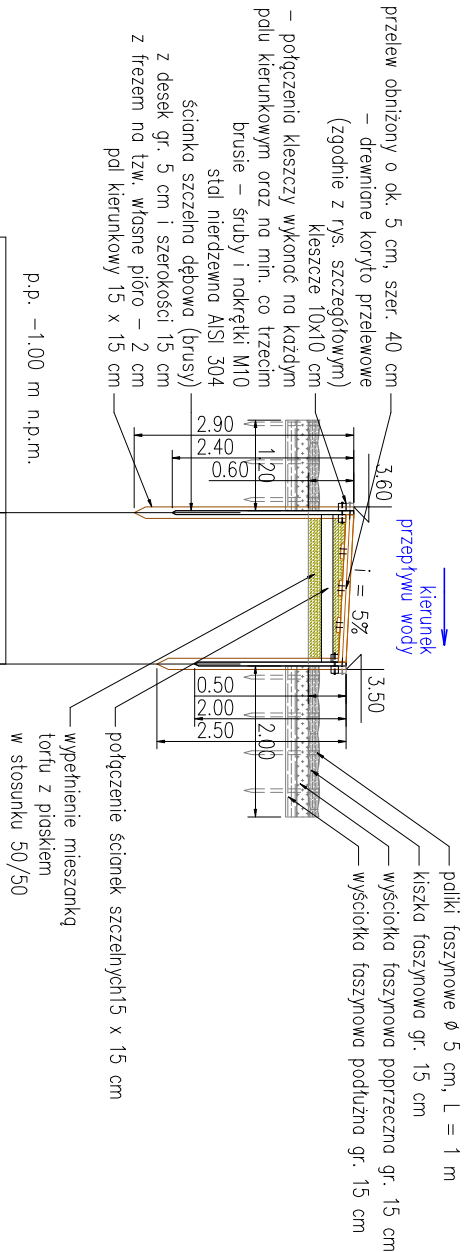
przekrój A-A



przekrój B-B



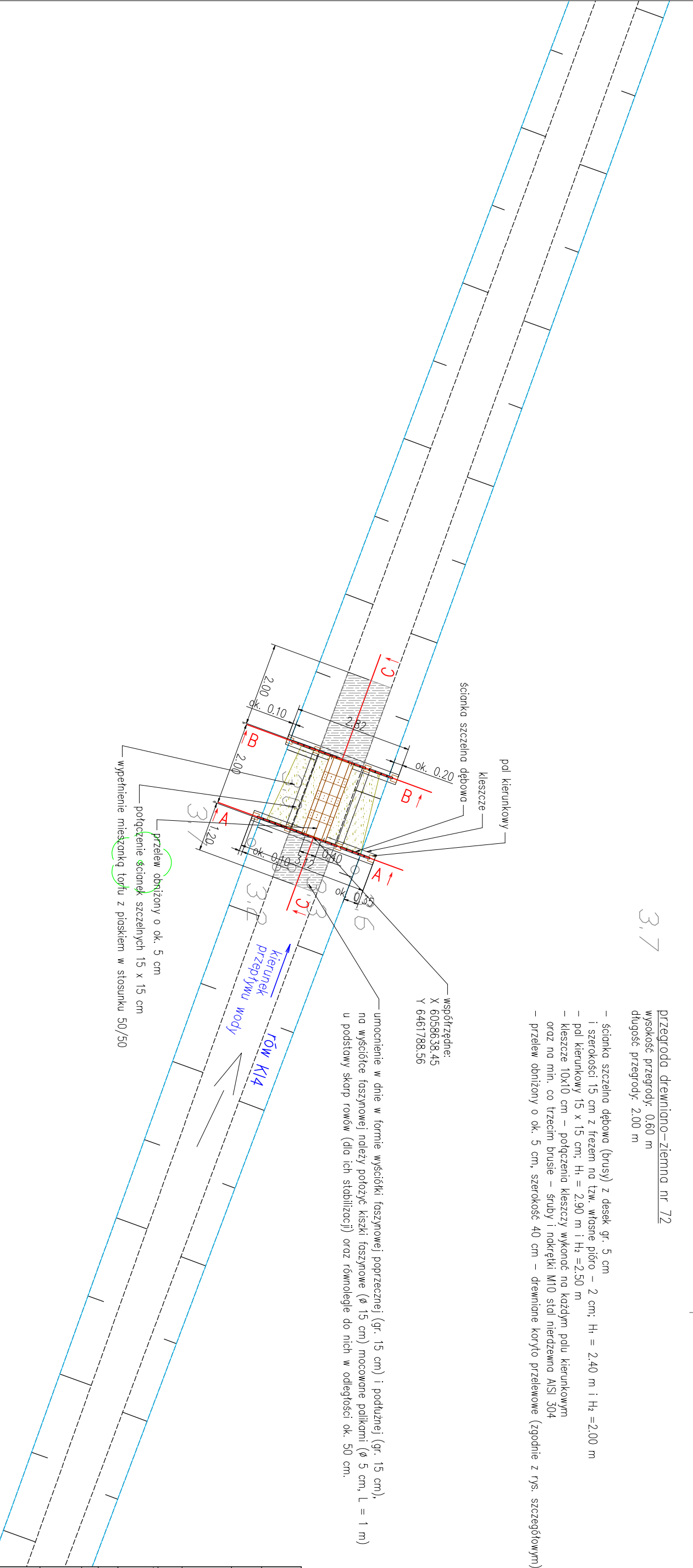
przekrój C-C



przegroda drewniano-ziemna nr 72

wysokość przegrody: 0.60 m
długość przegrody: 2.00 m

- ścianka szczelna dębowa (brusy) z desek gr. 5 cm i szerokości 15 cm z frezem na tzw. własne pióro – 2 cm; H₁ = 2.40 m i H₂ = 2.00 m
- pol kierunkowy 15 x 15 cm; H₁ = 2.90 m i H₂ = 2.50 m
- kieszce 10x10 cm – połączenia klejczy wykonac na każdym polu kierunkowym oraz na min. co trzecim brucie – śruby i nakrętki M10 stal nierdzewna AISI 304
- przelew obniżony o ok. 5 cm, szerokość 40 cm – drewniane koryta przelewowe (zgodnie z rys. szczegółowym)



SRÓDOWISKO BARTŁOMIEJ SZENDOL	43-300 BIELSKO-BIAŁA ul.SPORTOWCÓW 11, TEL/FAX: (33) 821 82 12 MAIL: BIURO.SRODOWISKO@WP.PL
INWESTOR: REGIONALNY DYREKTOR OCHRONY ŚRODOWISKA W GDAŃSKU UL. CHMIELNA 54/57, 80-748 GDAŃSK	
Nazwa zadania: "Wykonanie badań hydrologicznych wraz z dokumentacją techniczną zastawek, przegrad i zasypań w obszarze Natura 2000 Bagna Izbickie PLH 220001 w ramach projektu pn. "Ochrona siedlisk i gatunków terenów nieleśnych zależnych od wód"	
Stadium: PROJEKT BUDOWLANO-WYKONAWCZY	
Tytuł opracowania: "Projekt budowlano-wykonawczy na przebudowę istniejących rowów melioracyjnych na obszarze Natura 2000 Bagna Izbickie PLH 220001, gmina Główny, powiat słupski"	
Rysunek: Rysunki szczegółowe budowli - przegroda drewniano-ziarna nr 72	Rys.
Zespół projektowy: mgr inż. Teresa Szendol	Numer uprawnień: SLK4204/ZHOK/12
Specjalność: konstrukcyjno-budowlana w ograniczonym zakresie: obiekty budowlane gospodarki wodnej i melioracji wodnych w pełnym zakresie	
Opracował: inż. Bartłomiej Szendol	Data: 06.2021